

Questionnaire

Adjoint·e·s gestionnaires

Enquête du 23 janvier au 14 février 2019

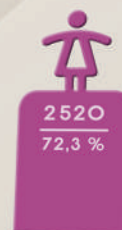
Première étape d'une démarche d'ampleur sur l'ensemble des champs professionnels occupés par les personnels administratifs de l'Éducation nationale, de la jeunesse et de l'enseignement supérieur, l'enquête « *adjoint·e·s gestionnaire* » lancée par A&I UNSA a suscité un intérêt considérable chez nos collègues.

Nous avons ainsi recueilli près de **3500 réponses** ce qui n'est pas négligeable compte tenu du nombre d'EPLE.

Les réponses enrichissent les réflexions du syndicat et donne des arguments forts pour soutenir nos revendications lors de nos rencontres au ministère et dans les rectorats.

Au sein de l'équation du service public d'éducation, il est temps de donner à l'adjoint gestionnaire toute la valeur qui est la sienne.

A&I UNSA, première organisation représentative de la profession, s'y emploie.



« Il y a un réel manque de reconnaissance de notre fonction. »
« Il faut clarifier nos missions de service public qui se situent entre deux autorités (collectivité - État) avec contradictions et positionnements difficiles à tenir. »



Questionnaire

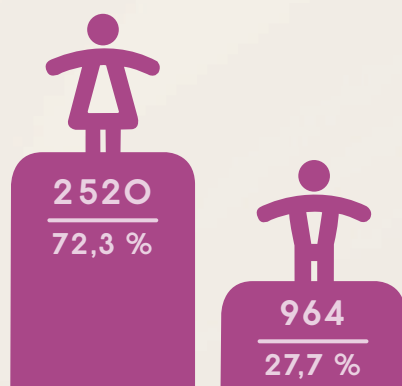
Adjoint-e-s gestionnaires

Elles-ils ont répondu...

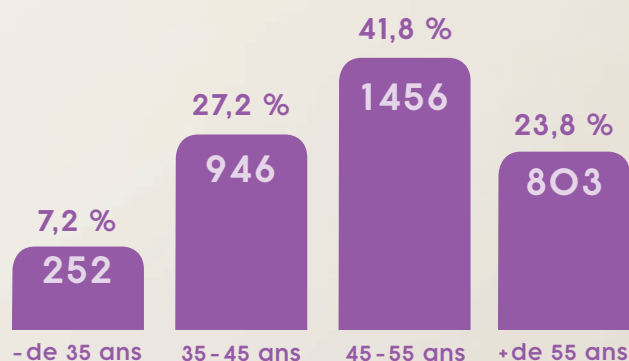
À destination des adjoint-e-s gestionnaires des EPLE, le questionnaire a suscité un intérêt considérable chez nos collègues des trois catégories. Il apparaît à lire les commentaires apportés à la question 8 que nos collègues de catégorie C ayant répondu ne sont pas tous formellement adjoints gestionnaires. Mais le fait qu'ils aient pris part au questionnaire démontrent qu'ils se sentent investis au quotidien des charges que représentent ce métier. C'est pour cela que nous avons fait le choix de conserver leurs réponses dans l'analyse des résultats sur certains points.

3484 réponses

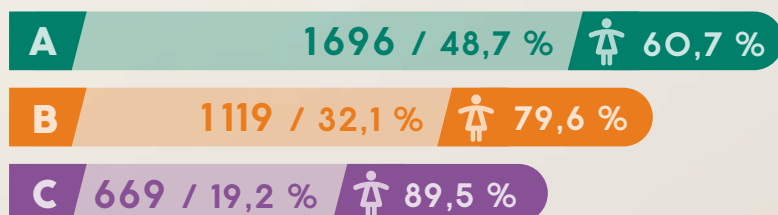
Par sexe



Par âge



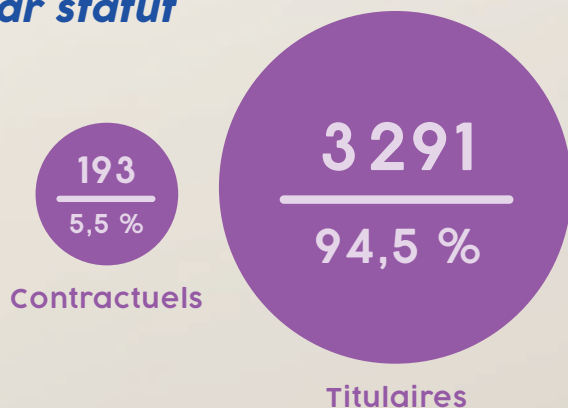
Par catégorie



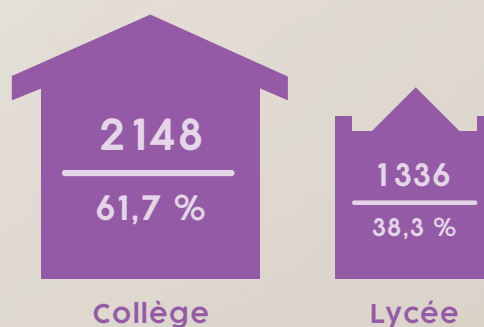
Comptable



Par statut



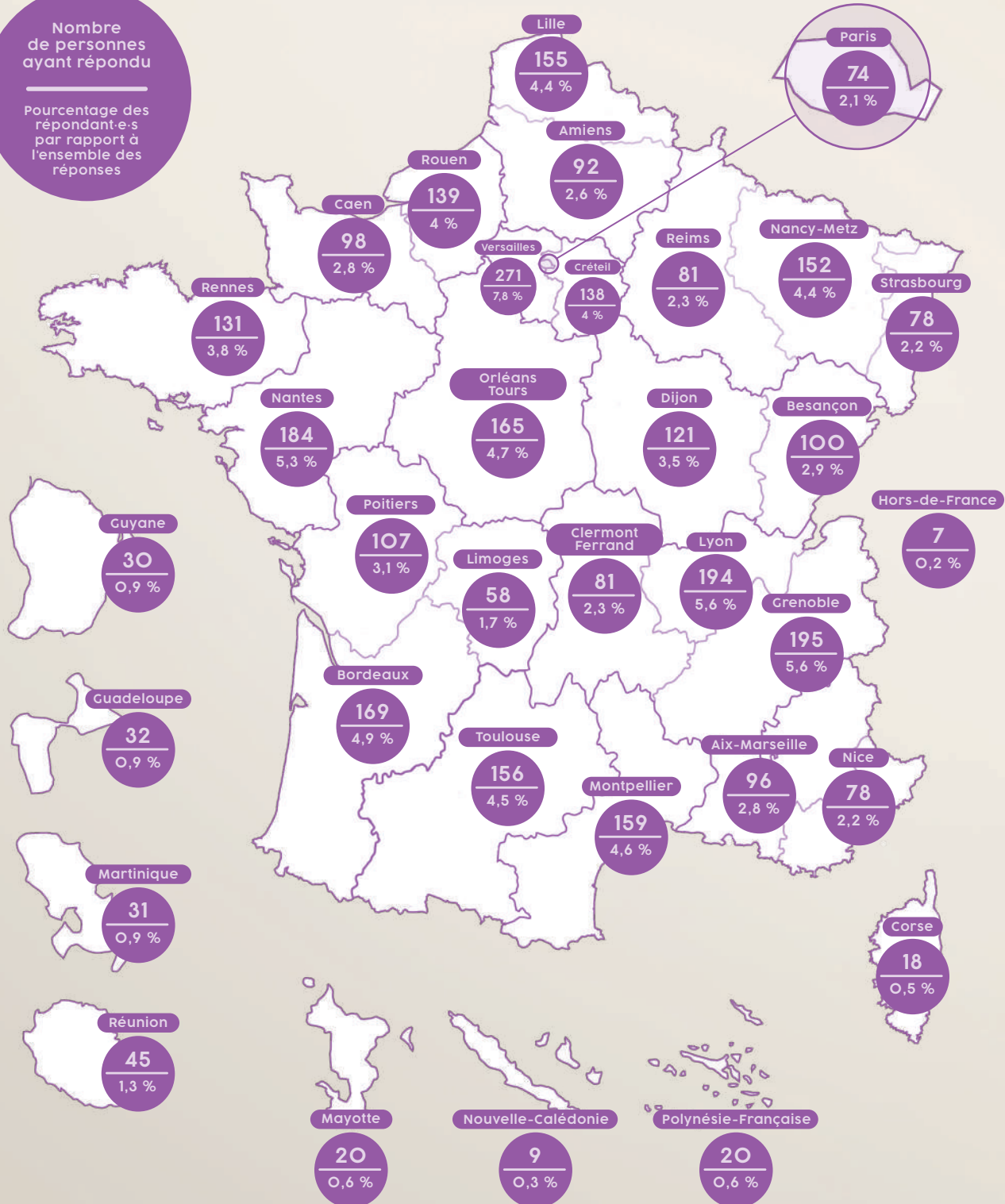
Par établissement



Par académie

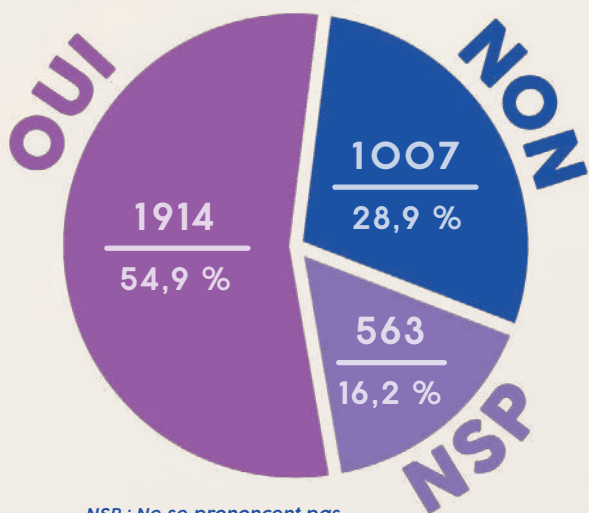
Nombre de personnes ayant répondu

Pourcentage des répondant-e-s par rapport à l'ensemble des réponses

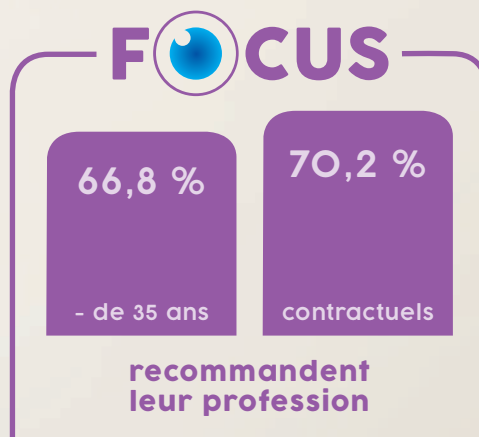


QUESTION 1

Recommanderiez-vous la profession que vous exercez à une personne de votre entourage ?

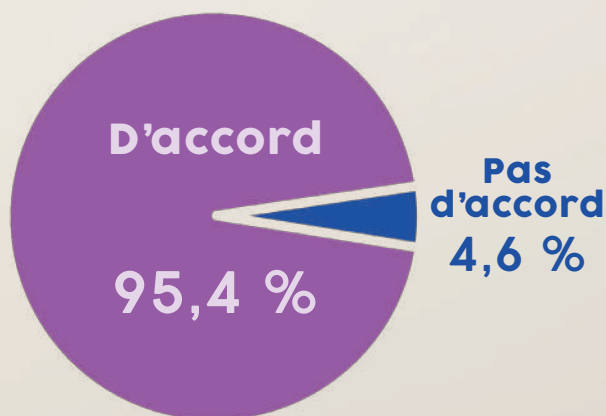


NSP : Ne se prononcent pas



QUESTION 2

Estimez-vous que les missions qui vous sont confiées soient utiles ?



QUESTION 3

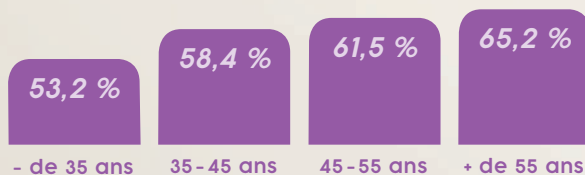
Pensez-vous que votre travail soit reconnu ?



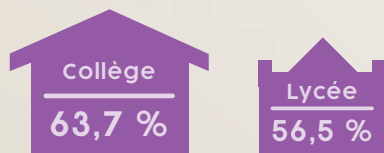
Par la hiérarchie

60,9 % ne pensent pas que leur travail soit reconnu par la hiérarchie.

- dont **62,4 %** pour les femmes.
- Évolution de l'appréciation du manque de reconnaissance.



- Moins de reconnaissance au collège ou au lycée ?



Adjointe-e-s gestionnaires qui ne pensent pas que leur travail soit reconnu

FOCUS Cat.B

65,1 % ne pensent pas que leur travail soit reconnu contre **60 %** pour la catégorie A et **56,4 %** pour la catégorie C

Par les usagers des établissements

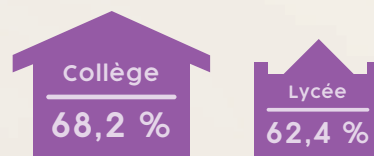
56,4 % ne pensent pas être reconnu par les usagers de l'établissement.



Par l'équipe de direction

66 % pensent être reconnus par l'équipe de direction.

- Plus de reconnaissance au collège ou au lycée ?



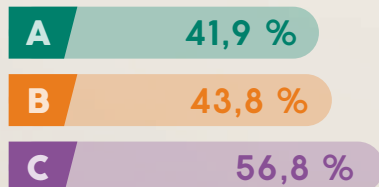
Adjointe-e-s gestionnaires qui pensent que leur travail est reconnu

Par les autres services

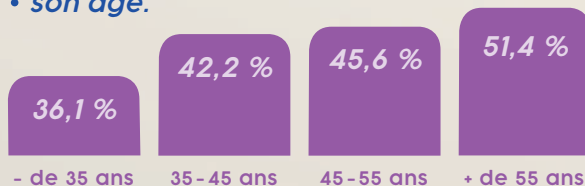
51,9 % pensent être reconnus par les autres services de l'EPLE.

Par les usagers de l'établissement

- des disparités suivant sa catégorie.

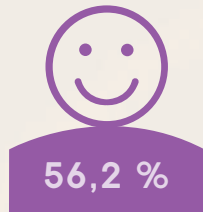


- son âge.

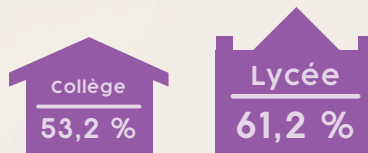


QUESTION 4

Estimez-vous avoir les moyens de remplir vos missions ?



Différence collège-lycée



Répondant-e-s qui pensent avoir les moyens de remplir leurs missions

Cat.B

50,9 % des répondant-e-s catégorie B pensent avoir les moyens de remplir leurs missions contre 55,8 % pour la catégorie A et 66,2 % pour la catégorie C.

QUESTION 5

Comment qualifiez-vous votre relation ?

Avec le supérieur hiérarchique

81,9 % de réponses 😊

Avec la collectivité

67,6 % de réponses 😊

Avec la hiérarchie académique

43,7 % de réponses 😊

FOCUS Cat.B

40,2 % de réponses positives contre 43,2% pour la catégorie A et 51,1% pour la catégorie C

Avec les autres personnels de l'établissement

86,6 % de réponses positives.

Agents comptables

De moins bonnes relations avec la collectivité

58,5 % de réponses positives contre 69 % pour les autres.

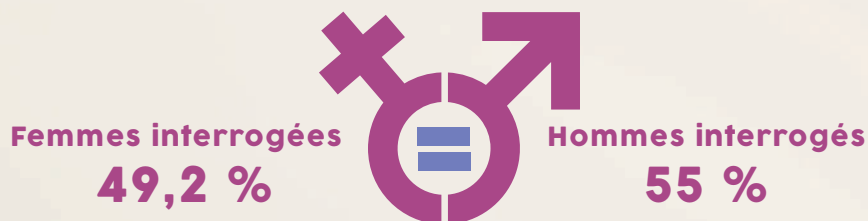
De meilleures relations avec la hiérarchie académique

51,2 % de réponses positives contre 42,6 % pour les autres.

QUESTION 6

Délégation de signature

Égalité Femme - Homme



QUESTION 7

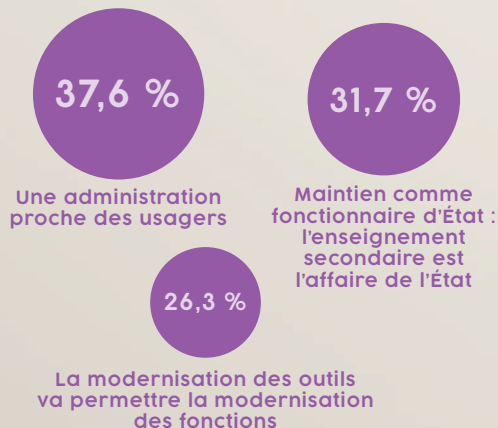
Une forte inquiétude pour l'avenir des missions

70,1 % des personnes interrogées expriment de l'inquiétude

Les catégories les plus confiantes



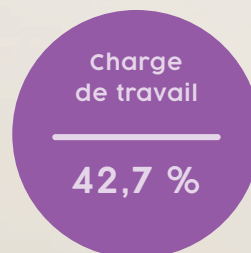
• Raisons principales de la confiance



Les catégories les plus inquiètes



• Raison principale de l'inquiétude



Les répondant-e-s devaient choisir trois raisons pour exprimer leur confiance ou leur inquiétude

QUESTION 8

Les pistes d'amélioration du métier

Le podium



De la formation



Plus de reconnaissance
(statut, responsabilités, travail,
position d'adjoint-e-s-gestionnaire)



Des moyens humains

Vous nous avez répondu...

« Une formation solide à chaque nouveau logiciel. Arrêter de se disperser. Ne pas récupérer les tâches que les autres ne veulent pas faire. Faire partie, à part entière, de l'équipe de direction. »

« Rompre l'isolement et la solitude. »

« Tous les gestionnaires devraient être catégorie A car on fait le même métier. »

« Davantage de clarté dans le rôle des collectivités territoriales. »

« Développer les moyens d'une coopération efficace avec les personnels de direction, mieux formés sur leurs champs de responsabilité et les méthodes de travail coopératif. »

« Revaloriser financièrement les métiers d'administration et de gestion pour améliorer l'attractivité de ces missions. »

« Requalifier les emplois en reconnaissant l'expertise et l'évolution des missions vers plus de complexité. »

« Renforcer les coopérations professionnelles et les échanges de pratiques dans un dispositif reconnu. »

« Une meilleure reconnaissance de la part de l'autorité académique et une rémunération en phase avec le niveau de responsabilité. »

